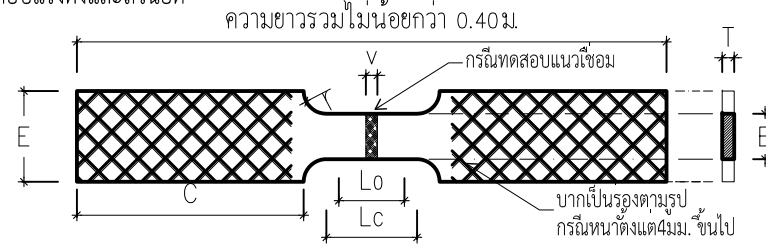


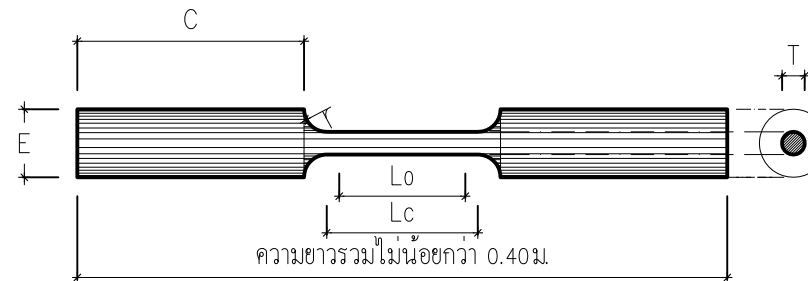
ลำดับ	รายการ	มาตรฐาน	จำนวนที่ต้องส่งทดสอบ/ปริมาณวัสดุที่ส่งซื้อ(ตัน)					หมายเหตุ	
			0-1.99	2-3.99	4-29.99	30-59.99	60+	การตัดชิ้นตัวอย่าง	รายละเอียดอื่น
1	เหล็กเส้นเสริมคอนกรีต ขนาดน้อยกว่า 16 มม.	มอก.20, 24	-	ตั้ง 2 ท่อน ตัด 1 ท่อน	ตั้ง 2 ท่อน ตัด 1 ท่อน	ตั้ง 4 ท่อน ตัด 1 ท่อน	ตั้ง 5 ท่อน ตัด 2 ท่อน	ยาว 0.60ม.	ให้ผู้รับพิจารณาตามเงื่อนไขในสัญญา
2	เหล็กเส้นเสริมคอนกรีต ขนาดมากกว่า 16 มม. ขึ้นไป	มอก.20, 24	-	-	ตั้ง 2 ท่อน ตัด 1 ท่อน	ตั้ง 4 ท่อน ตัด 1 ท่อน	ตั้ง 5 ท่อน ตัด 2 ท่อน	ยาว 0.60ม.	ให้ผู้รับพิจารณาตามเงื่อนไขในสัญญา
3	ลวดเหล็กกล้าสำหรับคอนกรีตอัดแรง	มอก.95 (PC Wire),มอก.420 (PC Strand)			ตั้ง 3 ท่อน				
4	เหล็กโครงสร้างรูปพรรณรีดร้อน								
4.1	ชั้นคุณภาพ SS400, SS490 และ SS540	มอก.1227			ตั้ง 3 ท่อน, ตัด 3 ท่อน			[1],[2]	
4.2	ชั้นคุณภาพ SM400, SM490, SM520 และ SM570	มอก.1227			ตั้ง 3 ท่อน			[1]	
5	เหล็กโครงสร้างรูปพรรณขึ้นรูปเย็น SSC400	มอก.2172,1228			ตั้ง 3 ท่อน			[1]	
6	เหล็กโครงสร้างรูปพรรณกลวง								
6.1	เหล็กกลวงแบบสี่เหลี่ยม	มอก.107			ตั้ง 3 ท่อน			[6]	
6.2	เหล็กกลวงแบบสามเหลี่ยม	มอก.107			ตั้ง 3 ท่อน และ/หรือ ตัด 1 ท่อน			[19],[7]	
6.3	เหล็กกลวงแบบสามเหลี่ยม	มอก.107			ตั้ง 3 ท่อน และ/หรือ กัดแบน 1 ท่อน			[19],[8]	
7	เหล็กแผ่น								
7.1	เหล็กแผ่น	JIS Z2241			ตั้ง 3 ท่อน และ/หรือ ตัด 1 ท่อน			[9],[2]	
7.2	เหล็กแผ่น	มอก.2011			ตั้ง 3 ท่อน และ/หรือ ตัด 1 ท่อน			[9],[2]	
7.3	เหล็กแผ่น	มอก.1479			ตั้ง 3 ท่อน และ/หรือ ตัด 1 ท่อน			[9],[2]	
7.4	เหล็กแผ่น	JIS 3101			ตั้ง 3 ท่อน และ/หรือ ตัด 1 ท่อน			[9],[2]	
8	ท่อเหล็กกล้า หรือท่อเหล็กกล้าอบสังกะสี								
8.1	ท่อเหล็กกล้าขนาดไม่เกิน 50 มม.	มอก.276			ตั้ง 3 ท่อน, ตัด 1 ท่อน			[3],[9]	
8.2	ท่อเหล็กกล้าขนาดเกิน 50 มม.	มอก.276			ตั้ง 3 ท่อน และ กัดแบน 1 ท่อน			[3],[8]	
8.3	ท่อเหล็กกล้าอบสังกะสี ขนาดไม่เกิน 50 มม.	มอก.277			ตั้ง 3 ท่อน และ/หรือ ตัด 1 ท่อน			[3],[9]	
8.4	ท่อเหล็กกล้าอบสังกะสี ขนาดเกิน 50 มม.	มอก.277			ตั้ง 3 ท่อน และ/หรือ กัดแบน 1 ท่อน			[3],[8]	
9	ท่อเหล็กกล้าเชื่อมด้วยไฟฟ้าสำหรับส่งน้ำ								
9.1	ไม่มีแนวเชื่อม	มอก.427			ตั้ง 3 ท่อน, ตัด 3 ท่อน			[1],[2]	
9.2	ทดสอบแนวเชื่อม	มอก.427			ตั้ง 3 ท่อน, ตัด 3 ท่อน			[10],[18]	
10	เหล็กเส้นแบนและสี่เหลี่ยมจัตุรัส								
10.1	ขนาดไม่กว้างกว่า 30 มม.	มอก.55			ตั้ง 3 ท่อน, ตัด 2 ท่อน			[5],[7]	
10.2	ขนาดกว้างกว่า 30 มม.	มอก.55			ตั้ง 3 ท่อน, ตัด 2 ท่อน			[5],[7]	
11	เข็มพืดเหล็ก / Sheet Pile								
11.1	เข็มพืดเหล็ก / Sheet Pile	JIS A5528			ตั้ง 3 ท่อน			[11]	
11.2	เข็มพืดเหล็ก / Sheet Pile	มอก.1390			ตั้ง 3 ท่อน			[11]	
11.3	เข็มพืดเหล็ก / Sheet Pile	ASTM A328			ตั้ง 3 ท่อน			[11]	
12	เหล็กหล่อเทา								
12.1	เหล็กหล่อเทา	JIS G5501			ตั้ง 3 ท่อน			[12]	
12.2	เหล็กหล่อเทา	ASTM A48			ตั้ง 3 ท่อน			[13]	
12.3	เหล็กหล่อเทา	มอก.536			ตั้ง 3 ท่อน			[13]	
13	เหล็กเหนียวหล่อ								
13.1	เหล็กเหนียวหล่อ	JIS G5101			ตั้ง 3 ท่อน			[14]	
13.2	เหล็กเหนียวหล่อ	ASTM A27			ตั้ง 3 ท่อน			[15]	
14	เหล็กเหลาขาว	JIS G3123,มอก.864			ตั้ง 3 ท่อน			[16]	
15	เหล็กกล้าโรสนิม								
15.1	เหล็กกล้าโรสนิม	JIS G4304			ตั้ง 3 ท่อน, ตัด 3 ท่อน			[17],[2]	
15.2	เหล็กกล้าโรสนิม	ASTM A240			ตั้ง 3 ท่อน			[17]	
16	ตะแกรงเหล็กกล้าเชื่อมติดเสริมคอนกรีต								
16.1	ลวดเหล็กกล้าดัดเย็นเสริมคอนกรีต	มอก.747(ชนิดเส้นกลม)			ขนาด 1.25x1.25 ม.			-	
16.2	ลวดเหล็กกล้าดัดเย็นเสริมคอนกรีต	มอก.943(ชนิดข้ออ้อย)			ขนาด 1.25x1.25 ม.			-	
16.3	เหล็กเส้นกลม	มอก.20			ขนาด 1.25x1.25 ม.			-	
16.4	เหล็กข้ออ้อย	มอก.24			ขนาด 1.25x1.25 ม.			-	
17	เชือกลวดเหล็กกล้า หรือลวดสลิง	มอก.514			อย่างน้อย ตั้ง 1 ตัวอย่าง			ยาวไม่เกิน 1.20ม.	

การทดสอบแรงดึงและส่วนยืด



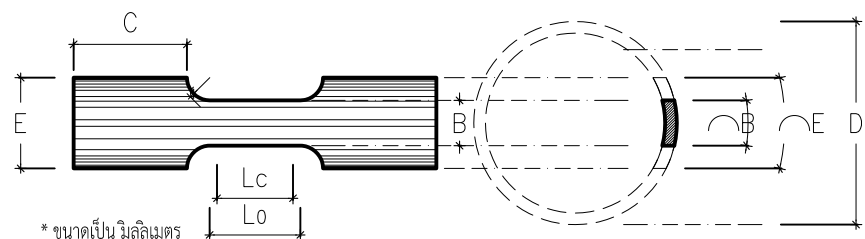
\* ขนาดเป็น มิลลิเมตร

สัญลักษณ์	รายละเอียด	ความกว้างส่วนขนาน B	ความยาวพิทัก L <sub>0</sub>	ความยาวส่วนขนาน L <sub>c</sub>	รัศมีต่ำสุด r	ความยาวหัวจับ C	ความกว้างหัวจับ E
[1]	หนาไม่เกิน 6 มม.	25±0.7	50±5	≈60	15	≈150	≈40
	หนาเกิน 6 มม.	40±0.7	200±20	≈220	25	≈120	≈65
[5]	เหล็กเส้นแบนหรือกลม ขนาดไม่กว้างกว่า 30 มม.	ไม่ต้องแสดงขนาด ตัดขึ้นตัวอย่างยาว 0.60 ม.					
	เหล็กเส้นแบนขนาดกว้างมากกว่า 30 มม.	20	5.65√A	L <sub>0</sub> +1.5√A - L <sub>0</sub> +2.5√A	≈25	150	40
[6]	เหล็กกลวงแบบสี่เหลี่ยม	12.5±0.5	50±0.5	≈60	20	≈150	ไม่เกิน 60
	เหล็กกลวงแบบสี่เหลี่ยม	25±0.7	50±0.5	≈60	15	≈150	ไม่เกิน 60
[9]	หนาไม่เกิน 5 มม.	25±0.7	50±5	≈60	15	≈150	ไม่เกิน 60
	หนาเกิน 5 มม.	40±0.7	200±20	≈220	25	≈120	ไม่เกิน 60
[10]	ท่อเหล็กกล้า(ทดสอบแนวเชื่อม)	40	-	v + 12	6	-	52
[11]	Sheet Type	12.5±0.25	50±0.1	≈60	13	≈150	ไม่เกิน 60
	Plate Type	40±3	200±0.25	≈225	13	≈120	ไม่เกิน 60
[17]	หนา 3 มม.หรือน้อยกว่า	25	50	60	15	≈130	30min.
	หนามากกว่า 3 มม.	12.5	50	60	20-30	≈150	20min.



\* ขนาดเป็น มิลลิเมตร

สัญลักษณ์	Type of test piece	Casting Dimension of test Coupon ความกว้างหัวจับ E	ความยาวพิทัก L <sub>0</sub>	Parallel Length L <sub>c</sub>	Diameter T	Radius of Fillet r	ความยาวหัวจับ C	หมายเหตุ
[12]	8A	≈13	-	≈8	8	16 min	≈150	
	8B	≈20	-	≈12.5	12.5	25 min.	≈150	
	8C	≈30	-	≈20	20	40 min.	≈150	
	8D	≈45	-	≈32	32	64 min.	≈150	
[13]	-	25	-	55	20 ± 25	25 - 30	30 min	แบบปลายเกลียว
	-	25	-	55	20 ± 25	25 - 30	150 min	แบบปลายเรียบ
[14]	-	ยาว 0.30ม.ไม่ต้องแสดงขนาด				15	≈150	∅ น้อยกว่า 1 1/8"
[15]	-	ยาว 0.30ม.ไม่ต้องแสดงขนาด						∅ 1 1/8"หรือมากกว่า
[16]	-	T+2r	5.65√A	5.5D - 7D	12.5min.			∅ 1 1/8"หรือมากกว่า
	-	ไม่เกิน 30	8D	L <sub>0</sub> + 2D	D	-	≈150	∅ 20หรือมากกว่า
	-	ไม่เกิน 30	80	100	20	15	≈150	∅ มากกว่า 20



\* ขนาดเป็น มิลลิเมตร

สัญลักษณ์	D	ความกว้างส่วนขนาน B	ความยาวพิทัก L <sub>0</sub>	ความยาวส่วนขนาน L <sub>c</sub>	รัศมีต่ำสุด r	ความยาวหัวจับ C	ความกว้างหัวจับ E
[3]	ไม่เกิน 25 มม.	ตัดตัวอย่างขึ้นทดสอบตามรูปพรรณเดิมยาว 400 มม.					
	เกิน 25 มม.	12.5 - 25	ไม่ระบุ	100	25	≈150	ไม่เกิน 60 มม.
[19]	น้อยกว่า 50	19 ± 0.7	50 ± 0.5	≈60	15	≈150	ไม่เกิน 60 มม.
	50 ถึง 170	25 ± 0.7	50 ± 0.5	≈60	15	≈150	ไม่เกิน 60 มม.
	มากกว่า 170	38 ± 0.7	50 ± 0.5	≈60	15	≈150	ไม่เกิน 60 มม.

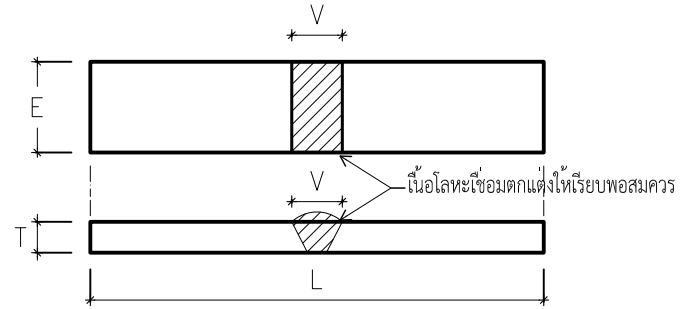
การทดสอบการตัดโค้ง



\* ขนาดเป็น มิลลิเมตร

สัญลักษณ์	รายละเอียด	E	L
[2]	-	40	300
[7]	เหล็กเส้นแบนหรือสี่เหลี่ยมจัตุรัสขนาดไม่กว้างกว่า 30 มม.,เหล็กกลวงแบบสามเหลี่ยม หนาน้อยกว่า 30 มม.,เหล็กกลวงแบบสามเหลี่ยม หนาน้อยกว่า 50 มม.	ยาว 0.30ม.ไม่ต้องแสดงขนาด	
[9]	ท่อเหล็ก หนาน้อยกว่า 50 มม.	300	

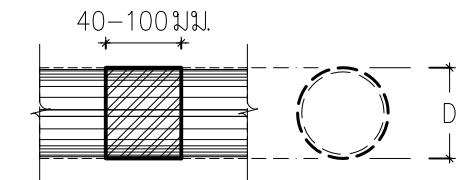
การทดสอบการตัดโค้ง กรณีมีรอยเชื่อม



\* ขนาดเป็น มิลลิเมตร

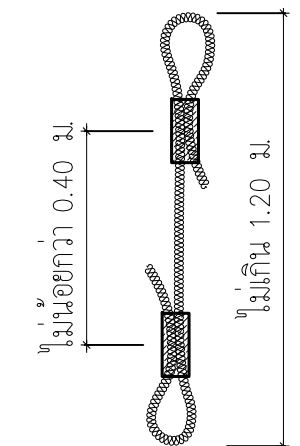
สัญลักษณ์	รายละเอียด	E	L
[18]	-	1.5T หรือ ไม่น้อยกว่า 30	ไม่น้อยกว่า 0.30ม.

การทดสอบการกัดแบน



สัญลักษณ์	รายละเอียด
[8]	เหล็กกลวงแบบสามเหลี่ยม หนาน้อยกว่า 50 มม.

การทดสอบแรงดึงลวดสลิง



\* หลอมยึดปลายด้วยตะกั่วให้แน่นทั้งสองข้าง  
\* จัดรูปร่างลวดสลิงให้เป็นไปตามรูป